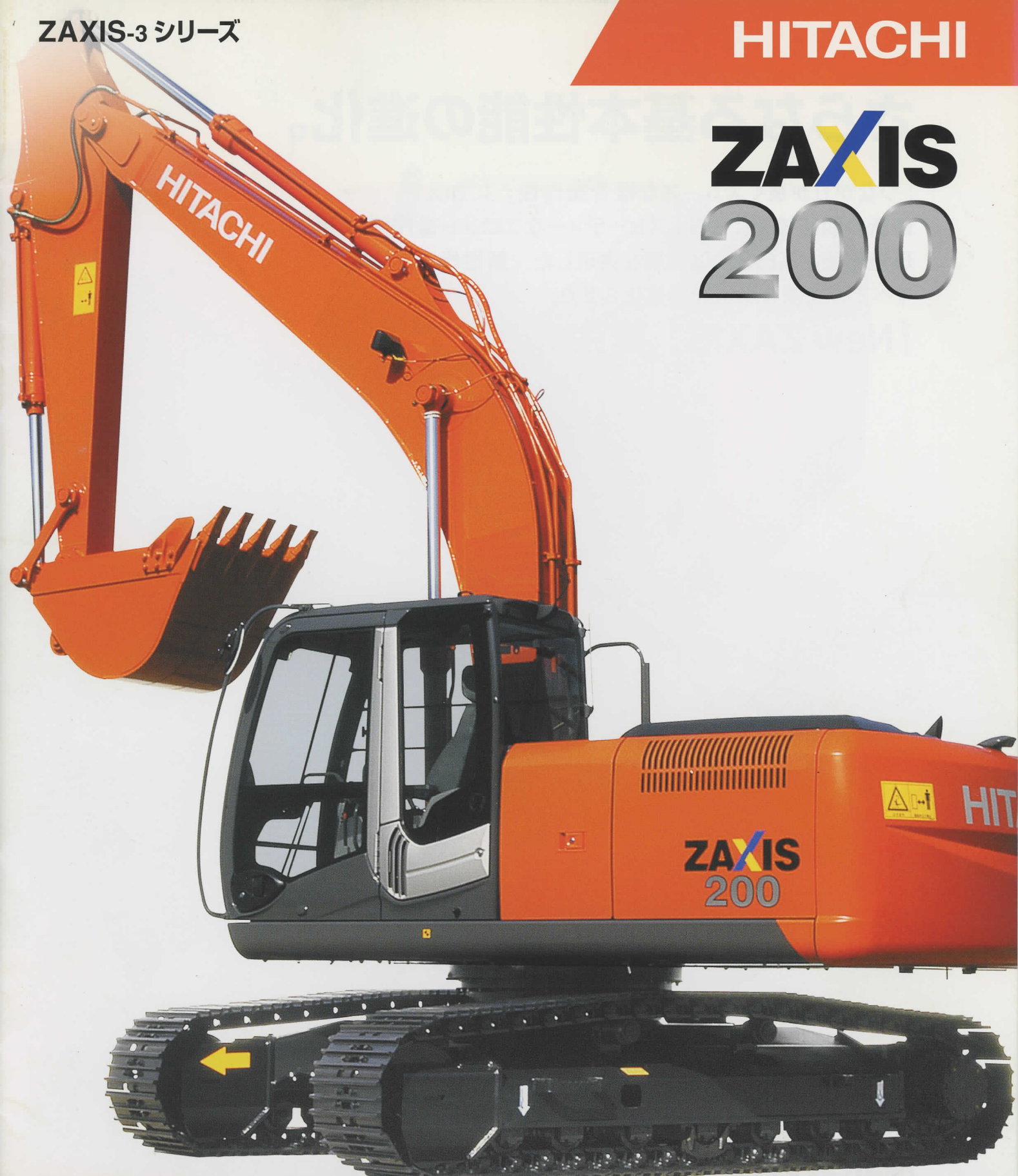


ZAXIS-3 シリーズ

HITACHI

ZAXIS  
200



## 油圧ショベル

- 型式 : ZX200-3 / ZX200LC-3 / ZX210H-3 / ZX210LCH-3 / ZX210K-3 / ZX210LCK-3
- エンジン定格出力 : 122 kW (166 PS)
- 運転質量 : ZX200-3 : 19,800 kg / ZX200LC-3 : 20,400 kg  
ZX210H-3 : 21,000 kg / ZX210LCH-3 : 21,400 kg  
ZX210K-3 : 21,900 kg / ZX210LCK-3 : 22,300 kg
- バケット容量 : 新 JIS : 0.51 - 1.20 m<sup>3</sup>  
旧 JIS : 0.45 - 1.00 m<sup>3</sup>

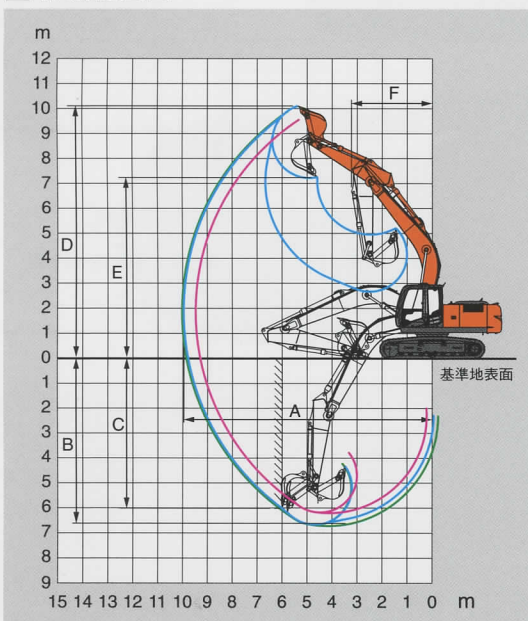
## 仕様

型 式	ZX200-3 ZX200LC-3 標準タイプ		ZX210H-3 ZX210LCH-3 重掘削仕様機		ZX210K-3 ZX210LCK-3 解体仕様機		
					基本	ハイグレード	
運転質量	kg	19,800	21,000	21,000	21,100	21,900	
機体質量	kg	20,400	21,400	21,600	22,300		
		15,400	16,400	16,400	17,100		
標準バケット容量	新 JIS	山積容量	m <sup>3</sup>	0.80	0.80 (H 強化)	0.80 (K 補強)	
		旧 JIS	平積容量	m <sup>3</sup>	0.70	0.70 (H 強化)	0.70 (K 補強)
				m <sup>3</sup>	0.58	0.58 (H 強化)	0.58 (K 補強)
標準シュー幅	mm	600 グローサシュー		600 強化型グローサシュー			
性能							
接地圧	kPa(kgf/cm <sup>2</sup> )	44 (0.45)	47 (0.48)	47 (0.48)	47 (0.48)	49 (0.50)	
		42 (0.43)	44 (0.45)	45 (0.46)	46 (0.47)		
旋回速度	min <sup>-1</sup> (rpm)			13.3 (13.3)			
走行速度 高/低	km/h			5.5 / 3.5			
登坂能力	% (度)			70 (35)			
最大掘削力	新 JIS	バケット	kN(kgf)	通常時	/	パワーディギング時	
			143 (14,600)	/	151 (15,400)		
	旧 JIS	バケット	kN(kgf)	103 (10,500)	/	109 (11,100)	
			アーム	kN(kgf)	127 (13,000)	/	129 (13,200)
	アーム	kN(kgf)	99 (10,100)	/	102 (10,400)		
エンジン							
名称	いすゞ AI-4HK1X						
形式	ターボ(インタークーラ)付き直接噴射式						
定格出力	kW/min <sup>-1</sup> (PS/rpm)	122 / 2,000 (166 / 2,000)					
総行程容積	L(cc)	5,193 (5,193)					
油圧装置							
油圧ポンプ形式	可変容量形ピストン式 x 2 歯車式 x 1						
主リリーフ弁セット圧	MPa(kgf/cm <sup>2</sup> )	34.3 (350)					
旋回油圧モータ形式	定容量形ピストン式 x 1						
走行油圧モータ形式	可変容量形ピストン式 x 2						
駐車ブレーキ形式	機械式						
油類の容量							
燃料タンク容量 (軽油)	L	400					
作動油タンク容量	L	全量200 / (タンク基準レベル135)					
エンジンオイル容量	L	23.0					

(注)バケット容量と最大掘削力は新JISと旧JISを併記しました。

・単位は、国際単位系 (SI) による表示です。( ) 内は、従来の単位表示を参考値として併記しました。

## 作業範囲図



(注)図はZX200-3です。

## 作業範囲

単位: mm

型 式	ZX200-3 / ZX200LC-3 標準タイプ	
	2.42m ショートアーム	2.91m 標準アーム
A 最大掘削半径	9,430	9,920
* B 最大掘削深さ	6,180	6,670
* C 最大垂直掘削深さ	5,300	5,990
* D 最大掘削高さ	9,670	10,040
* E 最大ダンプ高さ	6,830	7,180
F フロント最小旋回半径	3,280	3,180

型 式	ZX210H-3 ZX210LCH-3 重掘削仕様機	ZX210K-3 ZX210LCK-3 解体仕様機
	2.91m Hアーム	2.91m Kアーム
A 最大掘削半径	9,920	9,920
* B 最大掘削深さ	6,670	6,670
* C 最大垂直掘削深さ	5,990	6,100
* D 最大掘削高さ	10,040	10,050
* E 最大ダンプ高さ	7,180	7,180
F フロント最小旋回半径	3,180	3,180

(注)\* 印はシューラグ高さを含みません。